

Exposition temporaire 2005

Exposition Cornélius

► En collaboration avec l'Université du Temps libre du Goëlo, l'Association des Amis du Musée de la Mer présente cette année un sujet original intitulé:

' Femmes de la côte '

Celles qui, restées seules au foyer, assument tous les rôles.



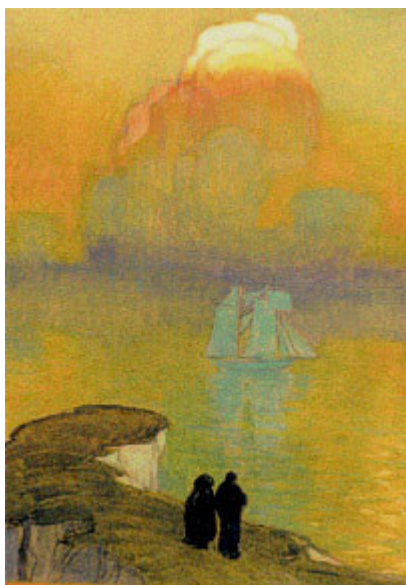
Paysanne du pays paimpolais

► 14 toiles de Jean Georges Cornélius de Ploubazlanec 1880-1963

"Qui mieux que J.G. Cornélius pouvait traduire cette vie quotidienne où se côtoient les situations les plus extraordinaires qui témoignent, tels un cri de dénonciation face au scandale humain que constituent de telles destinées? "

(Denise Delouche)

(Prêts de Mme Marie Edith Cornélius. du Conseil Général du Morbihan et de particuliers.)



Le retour d'islande

Note de l'artiste. (extrait)

Je n'ai pas à préciser l'opportunité qu'il y a à reprendre ou à recréer, dès maintenant, une forme d'art spiritualiste, dont la formule, presque parfaite, se trouve dans l'art des imagiers du moyen-âge.

Il ne s'agit pas de revenir aux non sens des archaïsmes techniques, non plus que de nous borner comme le faisaient nos ancêtres, à l'expression d'une spiritualité symbolique d'essence purement religieuse, mais de donner de l'extension à leur principe d'art en l'appliquant à tout domaine moral...

Jean Georges Cornélius.

« Le retour du pêcheur » - Frédéric Levé ►

(Prêt de la Mairie de Lagny 77)



Le retour du pêcheur